

[BX]

BOOM EXTENSION NOZZLE

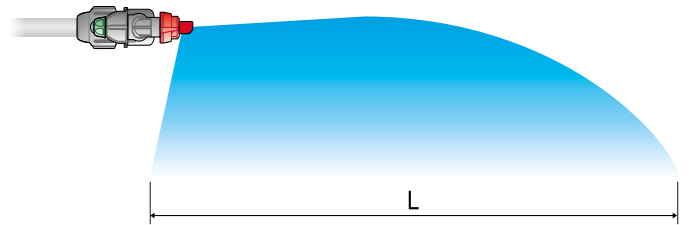


DIMENSIONI (mm) • SIZE (mm) • DIMENSIONES (mm)

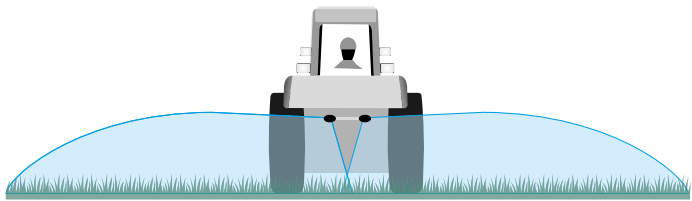
UTILIZZO • USE • UTILIZACIÓN

- Progettato per impianti senza barra, dove l'utilizzo della barra è sconsigliato a causa di ostacoli.
- Utilizzabile come ugello fine barra per estendere la larghezza dell'irrorazione.
- Le gocce di grandi dimensioni riducono notevolmente l'effetto deriva ed aumentano l'efficacia del trattamento.
- Corpo in resina acetamica e inserto in ceramica (solo modelli BX010, 020, 025 e 045) per conferire ottime caratteristiche di durata.
- Eccellente per l'utilizzo su tutte le colture.
- Ideale per i trattamenti nei campi da golf, con l'utilizzo di irroratori senza barra e per impianti su ATV e moto quad.
- Perfetto per i trattamenti di de-icing aeroportuale.
- Designed for boomless systems, where the use of a boom is not recommended due to the presence of obstacles.
- Can be used as a boom-end nozzle to extend spraying range.
- Large droplets have lower drift properties and can increase spraying effectiveness.
- Acetal resin body and ceramic insert (BX010, 020, 025 and 045 models only) for maximum durability.
- Excellent for use on all crop types.
- Ideal for golf green treatments using sprayers without boom and for systems on ATVs and quads.
- Perfect for airport de-icing operations.

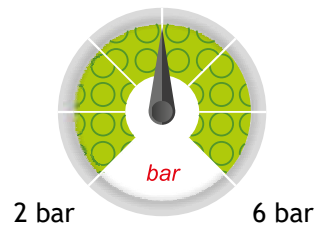
- Desarrollado para sistemas sin barra, donde el uso de la barra no es recomendado debido a la presencia de obstáculos.
- Se puede utilizar como boquilla de final de barra para extender el ancho de la pulverización.
- Las gotas de grandes dimensiones reducen notablemente el efecto de deriva y aumentan la eficiencia del tratamiento.
- Cuerpo en resina acetálica con inserto cerámico (solo modelos BX010, 020, 025 y 045) para otorgar óptimas características de durabilidad.
- Excelente para el uso en todos los cultivos.
- Ideal para los tratamientos en los campos de golf, con el uso de pulverizadoras sin barra y para sistemas en ATV y cuatriciclos.
- Perfecto para el tratamiento de de-icing aeroportuario.



L: lunghezza del getto con ugello utilizzato a fine barra
 L: jet length with boom-end nozzle
 L: longitud del chorro con boquilla utilizada al final de barra

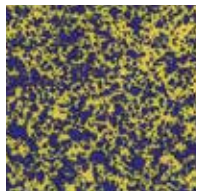


Utilizzo degli ugelli a fine barra o per trattamenti senza barra
 Use on spraying systems with no boom, or as boom end nozzles
 Uso de las boquillas al final de la barra o para tratamientos sin barra





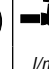
<p>Boom Treatment</p>	<p>402901xx Cap</p>
<p>2 pcs. cod. B6 Blister pack</p>	<p>Acetal Resin Material</p>

Dimensione delle gocce su bersaglio
 Drop size pattern on target
 Dimensiones de las gotas en el blanco



[BX]


BOOM EXTENSION NOZZLE

Inserto ceramico Ceramic insert Inserto cerámico	COD.	 drop	 bar	 l/min	L m	l/ha								
						4 km/h	6 km/h	8 km/h	10 km/h	12 km/h	14 km/h	16 km/h	18 km/h	20 km/h
✓	BX010	UC	2	3.2	2.1	227	152	114	91	76	65	57	51	45
		UC	3	3.9	2.6	225	150	113	90	75	64	56	50	45
		UC	4	4.5	3.1	218	145	109	87	73	62	54	48	44
		XC	5	5.0	3.9	194	129	97	77	65	55	48	43	39
		XC	6	5.5	4.4	188	125	94	75	63	54	47	42	38
✓	BX020	UC	2	6.5	2.8	346	230	173	138	115	99	86	77	69
		UC	3	7.9	3.2	370	247	185	148	123	106	93	82	74
		UC	4	9.1	3.5	391	261	195	156	130	112	98	87	78
		UC	5	10.2	3.7	413	276	207	165	138	118	103	92	83
		XC	6	11.2	4.0	419	279	209	168	140	120	105	93	84
✓	BX025	UC	2	7.7	2.5	461	307	230	184	154	132	115	102	92
		UC	3	9.4	3.0	470	313	235	188	157	134	118	104	94
		UC	4	10.9	3.3	493	329	247	197	164	141	123	110	99
		UC	5	12.1	3.5	520	347	260	208	173	149	130	116	104
		XC	6	13.3	3.6	554	369	277	222	185	158	138	123	111
✓	BX045	UC	2	14.1	2.9	731	487	365	292	244	209	183	162	146
		UC	3	17.3	3.0	865	577	433	346	288	247	216	192	173
		UC	4	20.0	3.3	908	605	454	363	303	259	227	202	182
		UC	5	22.3	3.5	957	638	479	383	319	273	239	213	191
		UC	6	24.5	3.6	1019	680	510	408	340	291	255	227	204
✗	BX060	UC	2	18.1	3.0	906	604	453	363	302	259	227	201	181
		UC	3	22.2	3.4	979	653	490	392	326	280	245	218	196
		UC	4	25.6	4.0	961	641	481	385	320	275	240	214	192
		UC	5	28.7	4.4	977	651	489	391	326	279	244	217	195
		UC	6	31.4	4.7	1002	668	501	401	334	286	250	223	200
✗	BX080	UC	2	25.3	3.5	1085	723	542	434	362	310	271	241	217
		UC	3	31.0	4.0	1163	775	581	465	388	332	291	258	233
		UC	4	35.8	4.0	1342	895	671	537	447	384	336	298	268
		UC	5	40.0	4.1	1464	976	732	586	488	418	366	325	293
		UC	6	43.8	4.1	1604	1069	802	642	535	458	401	356	321

Classificazione in accordo con lo standard
ASABE S572.3 e la norma ISO25358

Classification according to ASABE S572.3 and ISO25358

Clasificación según ASABE S572.3 e ISO25358

	DIMENSIONE DELLE GOCCE DROP SIZE RATING DIMENSIONES DE LAS GOTAS
XC	Estremamente grossa - Extremely coarse - Extremadamente gruesa
UC	Ultra grossa - Ultra coarse - Ultra gruesa

- Manicotto filettato attacco rapido per barra
- Boom quick-fitting threaded adapter
- Terminal roscado para barra

- Portagetto di fine barra per ugelli BX
- Boom-end nozzle holder for BX nozzles
- Porta-boquilla de final de barra para boquillas BX

- Raccordo per alimentazione barra
- Boom inlet fitting
- Conexión para alimentación barra



COD.	F	PACK
400 277	G1/2 (BSP)	25
400 278	G3/4 (BSP)	

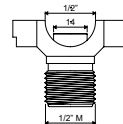
COD.	PACK
402 901 xx	25



Vedere pag. 115
See page. 115
Véase pag. 115



COD.
400 64B



I raccordi con attacco femmina 1/2"
cod. 100215 e 100219 sono da ordinare separatamente
Fittings with 1/2" female connector
code 100215 and 100219 must be ordered separately
Los empalmes con acople hembra 1/2"
cód. 100215 y 100219 se deben ordenar por separado