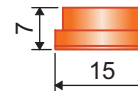




Utilizzo
Use
Utilización



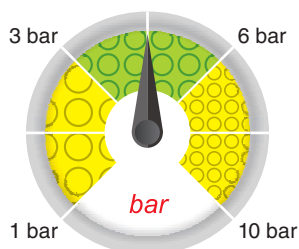
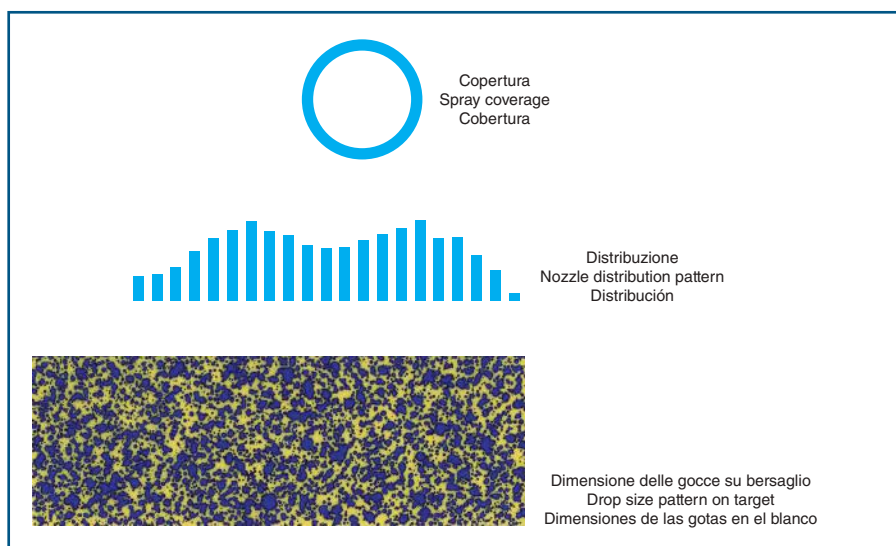
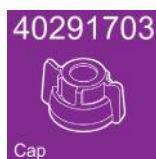
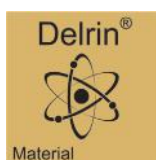
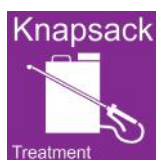
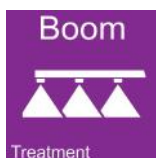
Dimensioni (mm)
Size (mm)
Dimensiones (mm)



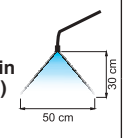
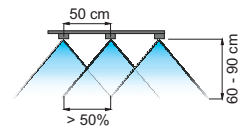
- Gli ugelli Hollowcone sono composti da una piastrina/convogliatore inserita in un corpo che fornisce un getto a cono vuoto.
- Il convogliatore è facilmente removibile per la pulizia.
- Stampato in Delrin®, materiale con alta stabilità, che conferisce eccezionali caratteristiche di durata.
- Può essere utilizzato su barra da diserbo.
- Perfetto per gli utilizzi con pompe a spalla.
- Gli ugelli Hollowcone possono essere usati per spuzzare sopra o sotto il fogliame o per coperture omogenee.
- Adatto per utilizzo nelle applicazioni fogliari di insetticidi e fungicidi, in quanto producono gocce di dimensioni ridotte già alla pressione di 3 bar.
- Quando utilizzato su barra, è importante scegliere la corretta altezza di utilizzo per garantire la giusta sovrapposizione dei getti.

- Hollowcone nozzles consist of a disc/core inserted into a disc supplying a hollow cone jet.
- The core can be easily removed for cleaning operations.
- Made of molded Delrin®, a polymer ensuring high chemical stability and an exceptionally long useful life.
- It can be used on crop spraying boom.
- Perfect for knapsack sprayers.
- Hollowcone nozzles can be used to spray onto or under the leaves or to have a smooth coverage.
- Suitable for use in leaf spraying of insecticides and fungicides, since they produce small drops already at 3 bars.
- If used on boom, spraying height is fundamental to ensure the correct spray overlapping.

- Las boquillas Hollowcone están compuestas por una placa/difusor introducido en un cuerpo que suministra un chorro de cono vacío.
- El difusor se puede extraer con facilidad para la limpieza.
- Moldeado en Delrin®, material con alta estabilidad química, que otorga excepcionales características de duración.
- Se puede usar en barra para herbicida.
- Perfecto para los usos con pulverizador de mochila.
- Las boquillas Hollowcone se pueden usar para rociar arriba o abajo de las hojas o para coberturas homogéneas.
- Apto para el uso en aplicaciones en hojas de insecticidas y fungicidas, ya que producen gotas de reducidas dimensiones ya a la presión de 3 bar.
- Cuando se usa en barra, es importante seleccionar la altura correcta de uso para garantizar la adecuada superposición de los chorros.



COD. CODE CÓD.	Angle	bar	drop	l/min	l/ha										Pompa a spalla Knapsack pump Pulverizador de mochila l/ha @ 60 m/min (3.6 km/h)
					4 km/h	6 km/h	8 km/h	10 km/h	12 km/h	14 km/h	16 km/h	18 km/h	20 km/h		
HC8001	85°	1	F	0.23	69	46	35	28	23	20	17	15	14	77	
		2	VF	0.33	98	65	49	39	33	28	24	22	20	109	
		3	VF	0.40	120	80	60	48	40	34	30	27	24	133	
		5	VF	0.52	155	103	77	62	52	44	39	34	31	172	
		8	VF	0.65	196	131	98	78	65	56	49	44	39	218	
10	VF	0.73	219	146	110	88	73	63	55	49	44	243			
HC80015	85°	1	F	0.35	104	69	52	42	35	30	26	23	21	115	
		2	F	0.49	147	98	73	59	49	42	37	33	29	163	
		3	VF	0.60	180	120	90	72	60	51	45	40	36	200	
		5	VF	0.77	232	155	116	93	77	66	58	52	46	258	
		8	VF	0.98	294	196	147	118	98	84	73	65	59	327	
10	VF	1.10	329	219	164	131	110	94	82	73	66	365			
HC8002	80°	1	F	0.46	139	92	69	55	46	40	35	31	28	154	
		2	F	0.65	196	131	98	78	65	56	49	44	39	218	
		3	VF	0.80	240	160	120	96	80	69	60	53	48	267	
		5	VF	1.03	310	207	155	124	103	89	77	69	62	344	
		8	VF	1.31	392	261	196	157	131	112	98	87	78	435	
10	VF	1.46	438	292	219	175	146	125	110	97	88	487			
HC80025	80°	1	F	0.58	173	115	87	69	58	49	43	38	35	192	
		2	F	0.82	245	163	122	98	82	70	61	54	49	272	
		3	VF	1.00	300	200	150	120	100	86	75	67	60	333	
		5	VF	1.29	387	258	194	155	129	111	97	86	77	430	
		8	VF	1.63	490	327	245	196	163	140	122	109	98	544	
10	VF	1.83	548	365	274	219	183	156	137	122	110	609			
HC8003	80°	1	F	0.69	208	139	104	83	69	59	52	46	42	231	
		2	F	0.98	294	196	147	118	98	84	73	65	59	327	
		3	VF	1.20	360	240	180	144	120	103	90	80	72	400	
		5	VF	1.55	465	310	232	186	155	133	116	103	93	516	
		8	VF	1.96	588	392	294	235	196	168	147	131	118	653	
10	VF	2.19	657	438	329	263	219	188	164	146	131	730			
HC80035	80°	1	F	0.81	242	162	121	97	81	69	61	54	48	269	
		2	F	1.14	343	229	171	137	114	98	86	76	69	381	
		3	VF	1.40	420	280	210	168	140	120	105	93	84	467	
		5	VF	1.81	542	361	271	217	181	155	136	120	108	602	
		8	VF	2.29	686	457	343	274	229	196	171	152	137	762	
10	VF	2.56	767	511	383	307	256	219	192	170	153	852			
HC8004	80°	1	F	0.92	277	185	139	111	92	79	69	62	55	308	
		2	F	1.31	392	261	196	157	131	112	98	87	78	435	
		3	VF	1.60	480	320	240	192	160	137	120	107	96	533	
		5	VF	2.07	620	413	310	248	207	177	155	138	124	689	
		8	VF	2.61	784	523	392	314	261	224	196	174	157	871	
10	VF	2.92	876	584	438	351	292	250	219	195	175	974			
HC8005	80°	1	F	1.15	346	231	173	139	115	99	87	77	69	385	
		2	F	1.63	490	327	245	196	163	140	122	109	98	544	
		3	VF	2.00	600	400	300	240	200	171	150	133	120	667	
		5	VF	2.58	775	516	387	310	258	221	194	172	155	861	
		8	VF	3.27	980	653	490	392	327	280	245	218	196	1089	
10	VF	3.65	1.095	730	548	438	365	313	274	243	219	1217			
HC8006	80°	1	M	1.39	416	277	208	166	139	119	104	92	83	462	
		2	M	1.96	588	392	294	235	196	168	147	131	118	653	
		3	M	2.40	720	480	360	288	240	206	180	160	144	800	
		5	VF	3.10	930	620	465	372	310	266	232	207	186	1033	
		8	VF	3.92	1.176	784	588	470	392	336	294	261	235	1306	
10	VF	4.38	1.315	876	657	526	438	376	329	292	263	1461			



DIMENSIONE DELLE GOCCE DROP SIZE RATING DIMENSIONES DE LAS GOTAS	
VF	Molto fine-Very fine-Muy fina
F	Fine-Fine-Fina
M	Media-Medium-Media

millesimo di millimetro (Es.: 250µm = 0.25 mm)
 µm = thousandth of a millimeter (E.g.: 250µm = 0.25 mm)
 milésimo de milímetro (Ej.: 250µm = 0.25 mm)